

1. Checklisten

1.1. Checkliste für den Skipper / Sicherheitseinweisung (1/2)

Rigg, Beschläge, Segel

- stehendes, laufendes Gut
- Segel, Fallen, Schoten, Leinen
- Segel setzen und bergen
- Ein- und Ausreffen

Notpinne

- Stauort und Bedienung

Feuerlöscher

- Wieviele ? Wo ? Bedienung
- Verhalten bei Feuer

Gassystem

- Ort und Bedienung der Ventile

Elektrisches System

- Ort und Bedienung der Batterie-hauptschalter
- Bedienung Schaltpanel incl. Schalter für Plotter, Radar, Autopilot und Anker

Lenzsystem

- Schalter Lenzpumpe
- Stauort der Pumpenschwengel für die Handlenzpumpe

Wasserversorgung

- Lage/Kennzeichnung der Einfüllstutzen
- Schalter Druckpumpe

Treibstoffversorgung

- Lage/Kennzeichnung des Einfüllstutzen

Seeventile/Toiletten

- Lage/Bedienung der Seeventile
- Bedienung der Toiletten

Signalmittel

- Stauort - Bedienung
- Wann sollen sie eingesetzt werden

Verbandskasten

- Stauort - Inhalt

Werkzeuge und Material

- Stauorte
- Ersatzteile, Weichholzpfropfen, Impeller, Keilriemen etc.

UKW Sprechfunk

- Funktionsprüfung, Bedienung des Geräts
- Absetzen eines Notrufs

Bedienung der Maschine

- Motorschlüssel, wo
- Starten und Stoppen
- Schaltung und Anzeigen

Navigationslichter

- Einschalten am Panel

Anker

- Bedienung des Ankergeschirrs

Deckseinweisung

- Bedienung des laufenden Guts
- Winschen, Winskurbeln
- Leinen, Fender
- Rollenverteilung bei Manövern

Schwimmwesten

- Kontrolle und Anpassen
- Erklärung der Funktionsweise

Sicherheitsgurte

- Austeilen und Anpassen
- Wo werden sie eingepickt ?
- Bei welcher Gelegenheit ?

Rettungsboje (-kragen)

- Position und Befestigung
- Funktion und Bedienung

Mann über Bord Manöver (Theorie)

- Manöverablauf unter Segel
- Manöverablauf unter Motor
- Funktionen/Positionen der Crew
- Bergen (Talje oder Badeleiter)

Boje über Bord Manöver (Praxis)

- unter geeigneten Bedingungen nach dem Auslaufen üben

1.2. Checkliste "Schiff seeklar machen"

Pantry

- Abwasch gemacht, Pantry aufgeräumt/gesichert
- Gasanlage/Herd aus, Gasventil zu
- Kühlschrank: alles seefest verstaut, Strom aus
- Essen und Getränke für den Tag bereit gemacht

Unter Deck/persönliche Vorbereitung

- Alle Luken/Fenster dicht, Seeventile geschlossen
- Sachen in Kabine/Salon sicher verstaut, Steckschott gesichert
- Rettungswesten angelegt, Lifebelts griffbereit
- Kleidung und Schuhe für die nächsten Stunden richtig gewählt
- ev. Gang zur Toilette, See-Toilette abgepumpt
- Sonnencreme/Sonnenhut/Sonnenbrille/Segelhandschuhe bereit

Kartentisch und Motor

- Hafengebühren bezahlt, Schiffspapiere an Bord
- Wetterbericht eingeholt
- Route und Way-Points geplant, Initial-Kurs festgestellt
- Hauptschalter an
- Funk, NavInstr mit Plotter/Autopilot-Schalter ein, ggf. Lichter ein
- Strom Druckwasser-Pumpe/Kühlbox/CabinLight aus
- Kartentisch aufgeräumt, Seekarten + Logbuch bereit
- Motor kontrolliert (Öl, Kühlmittel, Keilriemen, Diesel, Seeventil auf)

An Deck

- Gross: Persenning ab, Fall angeschlagen, Reffleinen/Baum/Schot klar
- Genau: Sicherungs-Bändsel ab, Schoten klar, Fall durchgesetzt
- Deck: SpiFall/Niederholer am Mast angeschlagen
- Vor-/Achterleinen: Leinen klar, alle Leinen auf Slip
- Fender: innenbords, Kugelfender am Bug, Bugleiter verstaut
- Plotter/Instrumente: Abdeckungen ab und verstaut
- Landstromkabel: abgezogen und verstaut
- Motor klar: Schlüssel steckt, Schalthebel neutral, Choke drin
- Im Cockpit: "Adenauer" an, alles sicher verstaut

Crew

- Alle Mann an Bord?
- Crew über Route+Ablegemanöver informiert
- Crew Aufgaben verteilt

1.3. "Schiff landklar machen"

Pantry

- Abwasch gemacht, Pantry aufgeräumt und geputzt
- Gasanlage/Herd aus, Gasventile zu
- Kühlschrank leergeräumt/ geputzt, Luke offen
- verderbliches Essen und Getränke von Bord nehmen

Unter Deck

- Alle Luken/Fenster dicht
- Seeventile geschlossen
- Kabine/Salon aufgeräumt und geputzt
- Schranktüren/Bodenpanel auf
- Polster hochstellen
- Entfeuchter: Anschließen, Schlauch in Pantry, Ventil auf
- See-Toilette: Mit Frischwasser gespült und abgepumpt
- Wassersystem: warm/kalt Hahn öffnen und Druck ablassen

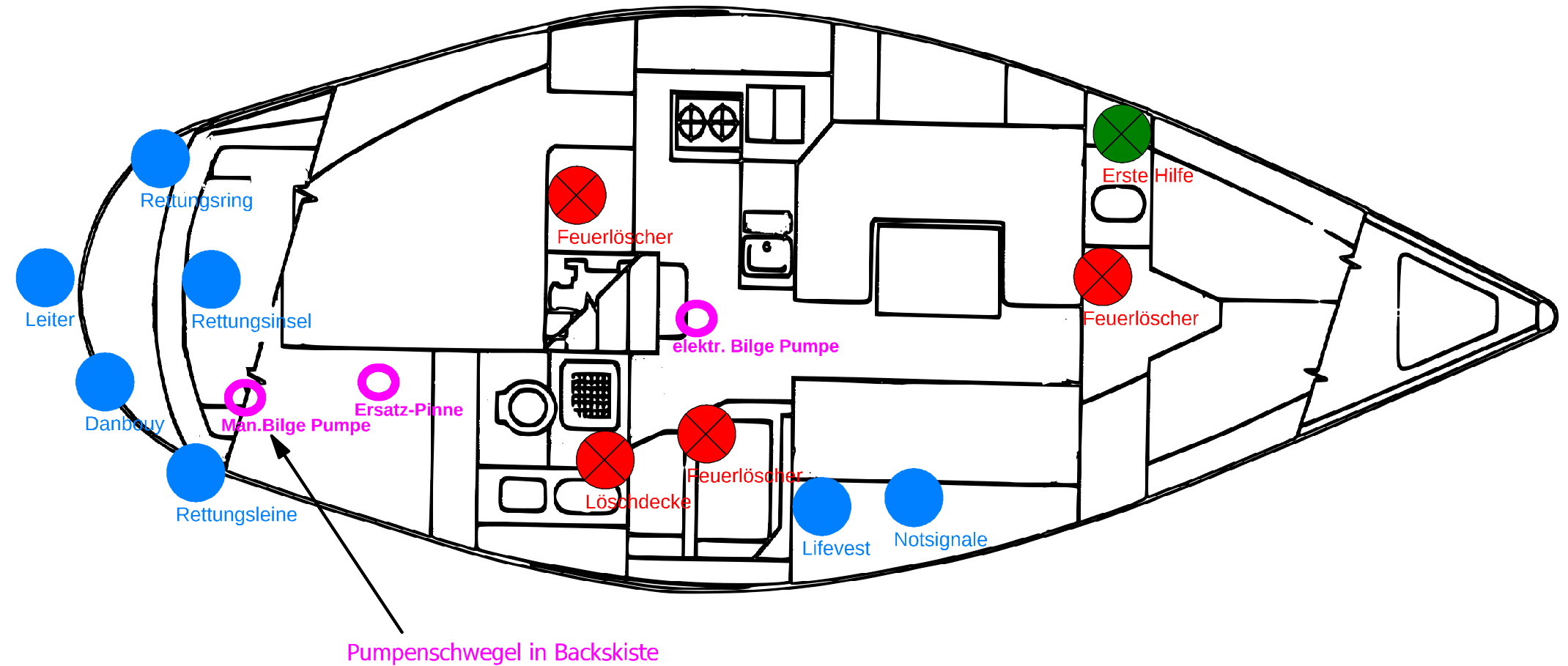
Kartentisch und Motor

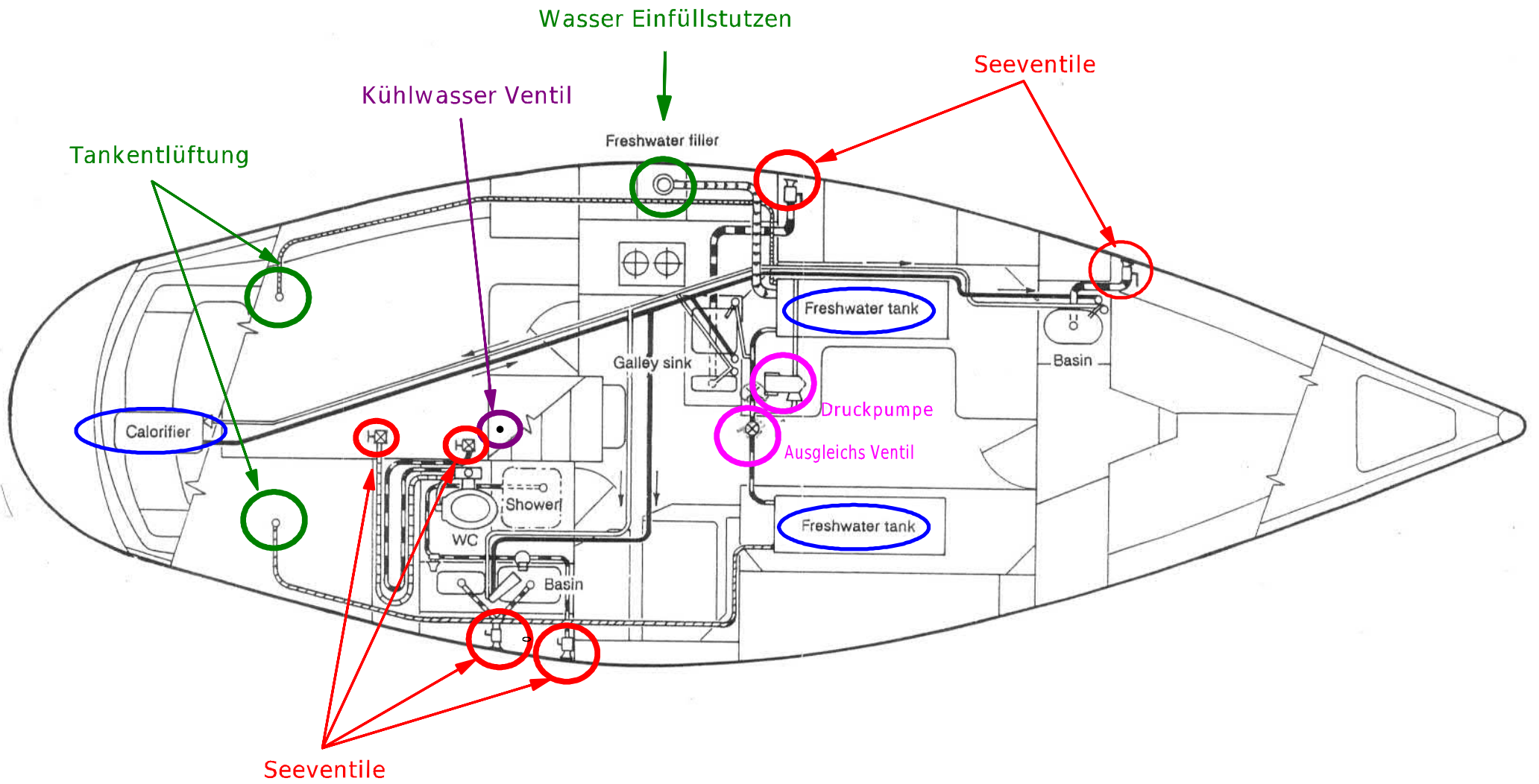
- Karten verstauen
- Hauptschalter AUS, Check ob Landstrom an

An Deck

- Persenning angebracht, Fall abgeschlagen, Reffleinen verstaut
- Dirk angeschlagen, Baum gesichert, Gross-Schot hochgebunden, Nieder- und Achterholer entspannt
- Achterstag-Spanner entspannt
- Genau: Sicherungs-Bändsel an, Genuafall entspannt
- SpiFall/Niederholer an Vordeck abgebunden
- Vor-/Achterleinen gesichert, alle Leinen hochgebunden
- Fender außenbords, Kugelfender am Bug, Bugleiter verstaut
- Plotter/Instrumente abgedeckt
- Landstromkabel angeschlossen und verbunden
- Motor Schlüssel ab und in Navi, Schalthebel neutral, Choke drin
- "Adenauer" verstaut, alles gesichert
- Steckschott einsetzen und abschließen

Emergency Systems





Sigma 362 Domestic and Bilge Systems - Bild 2/2

Loction Fuel Systems

NOTE : REFER TO DRAWING No S362.020 FOR FEED AND RETURN PIPEWORK

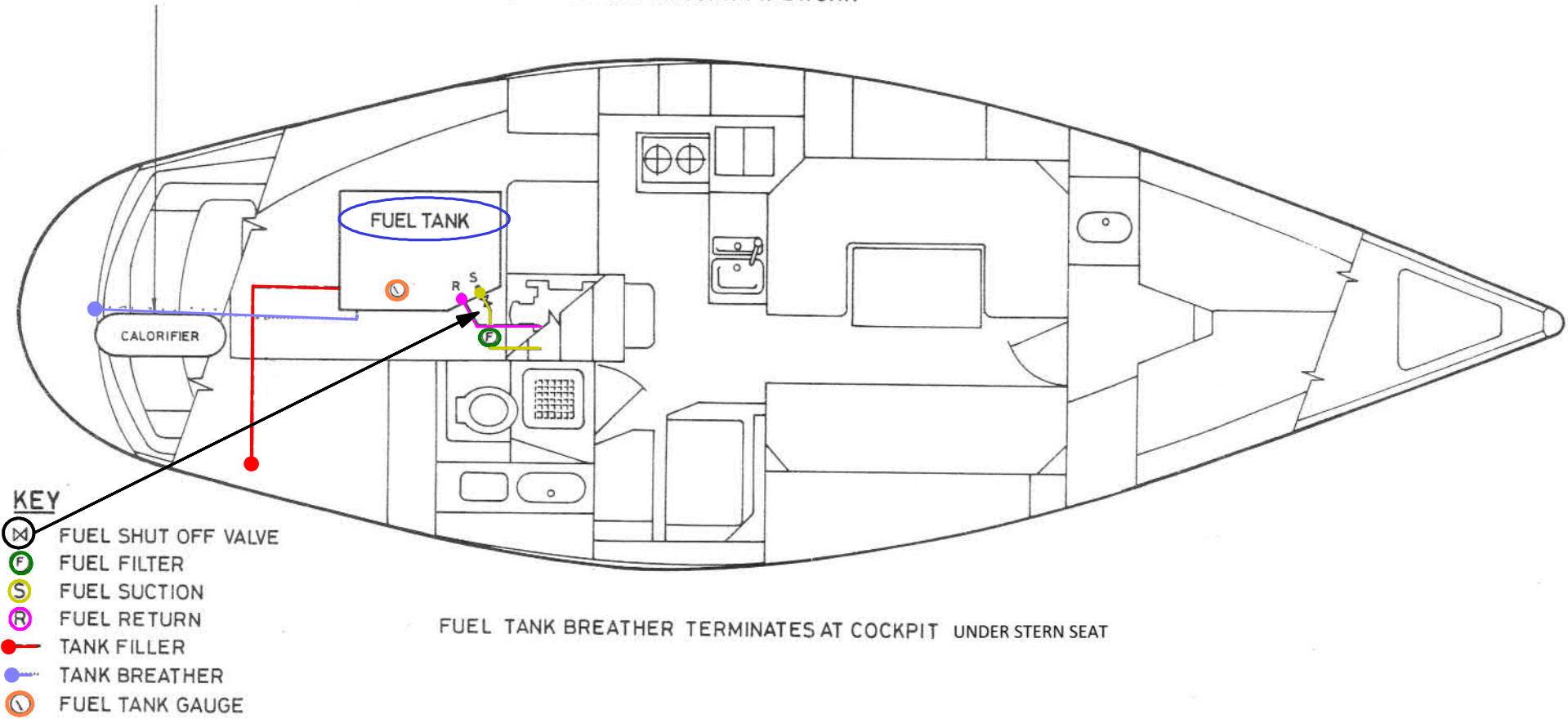
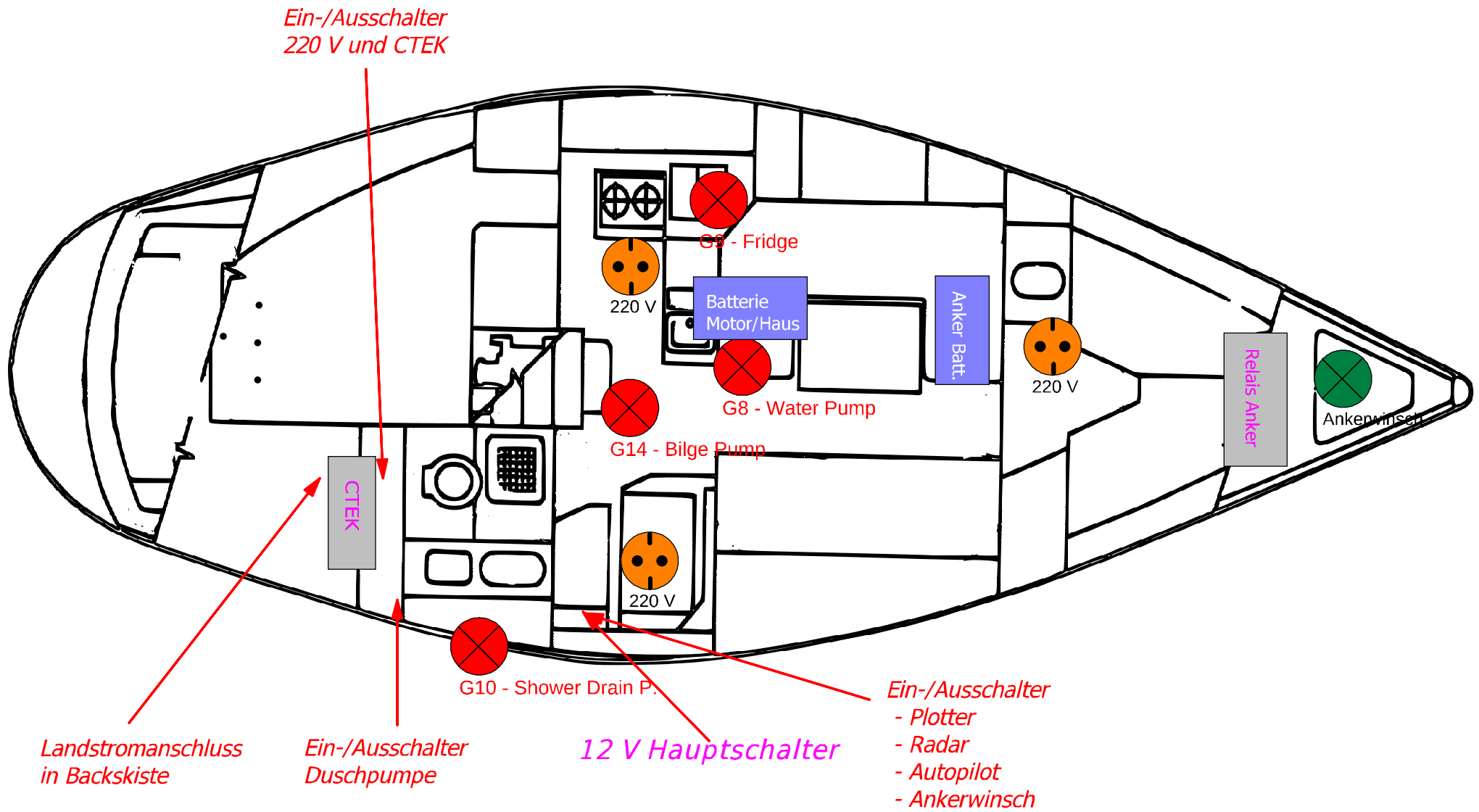
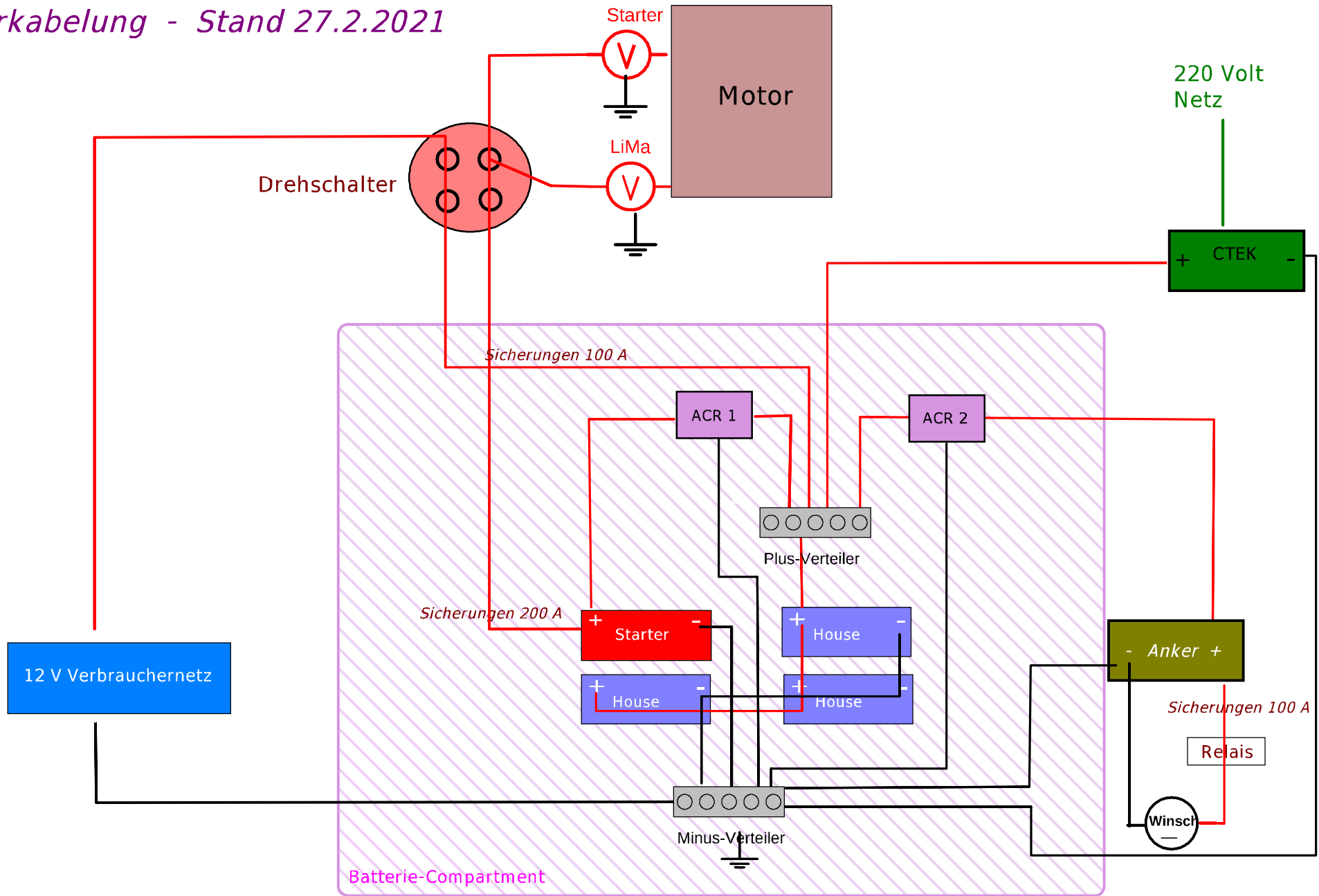


Fig. 7 - Sigma 362 Engine System Installation

Installation Electrical Systems

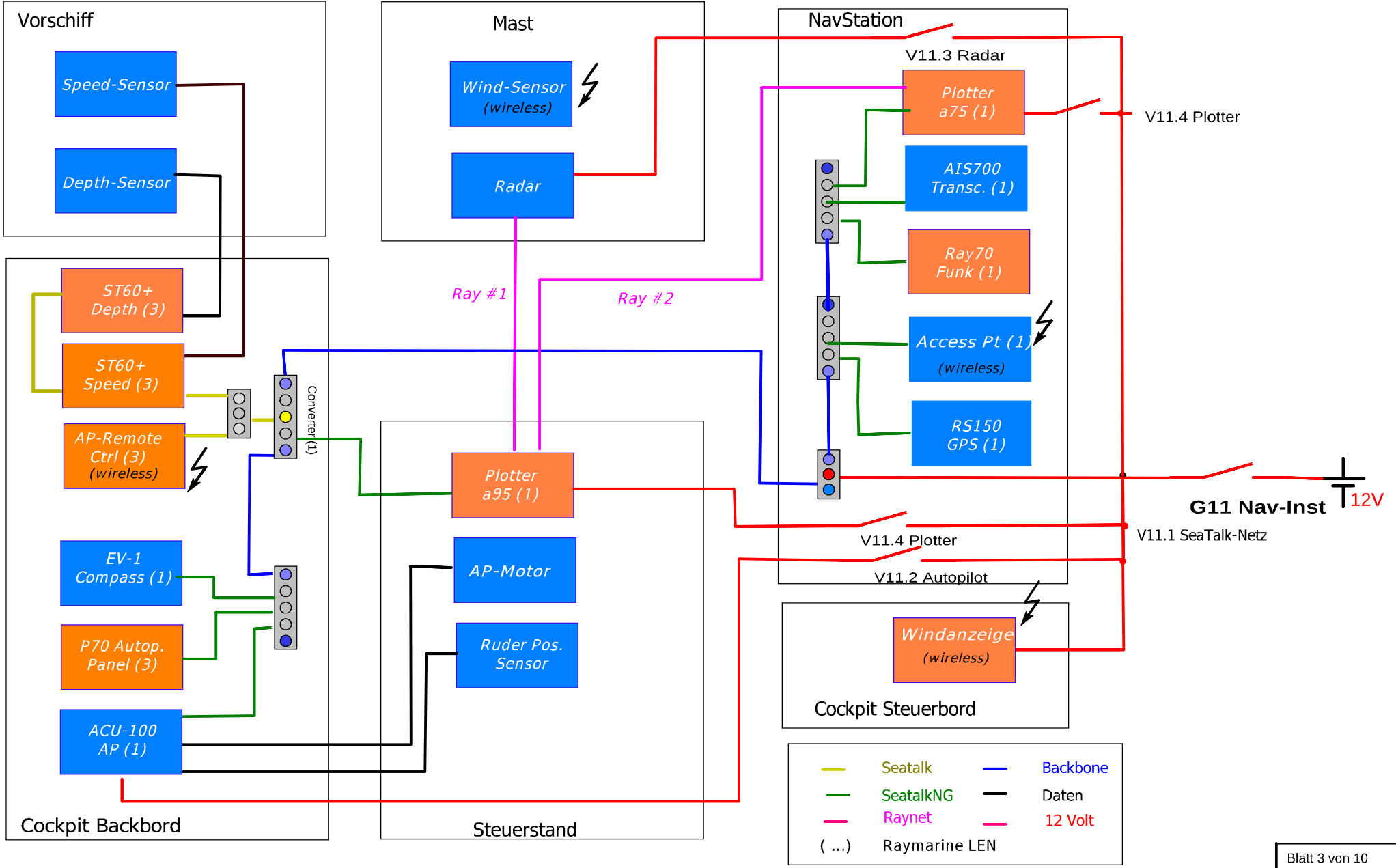


Verkabelung - Stand 27.2.2021

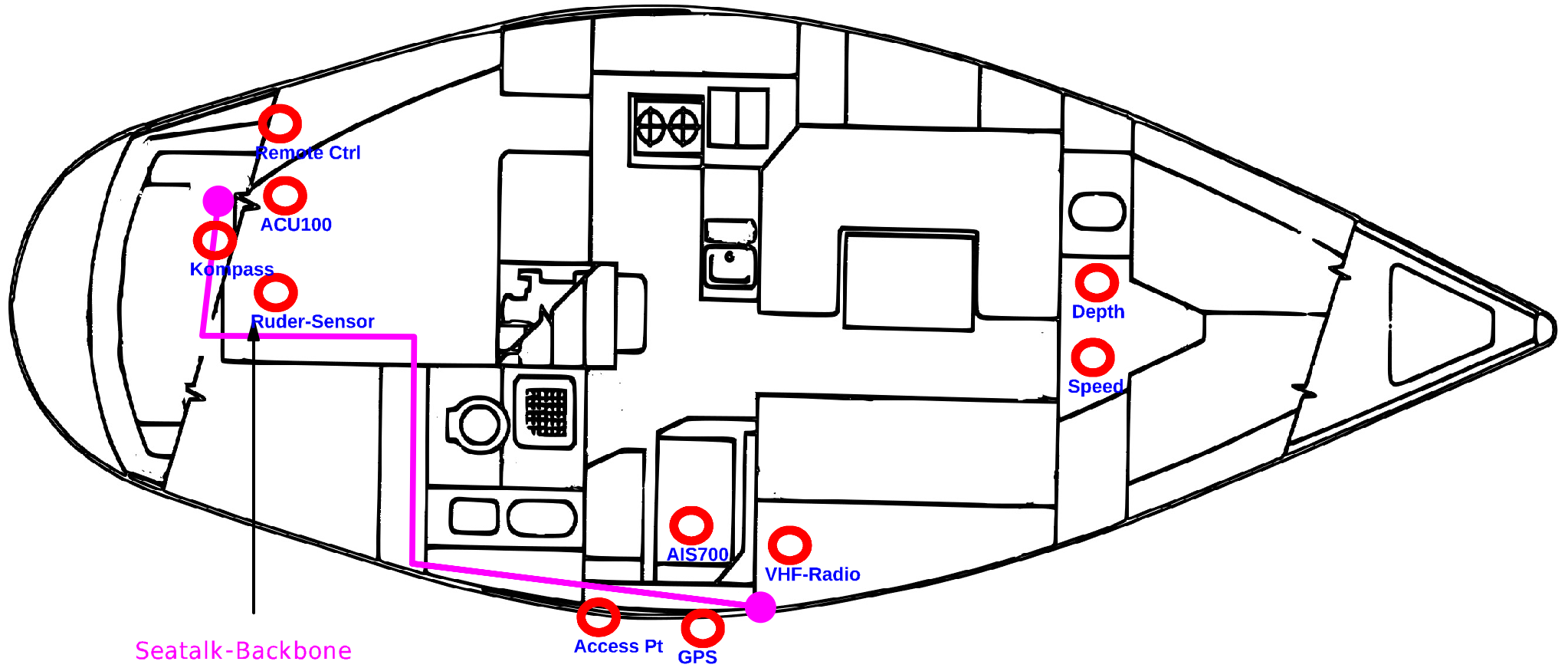


"SY Sarah" Batterie System

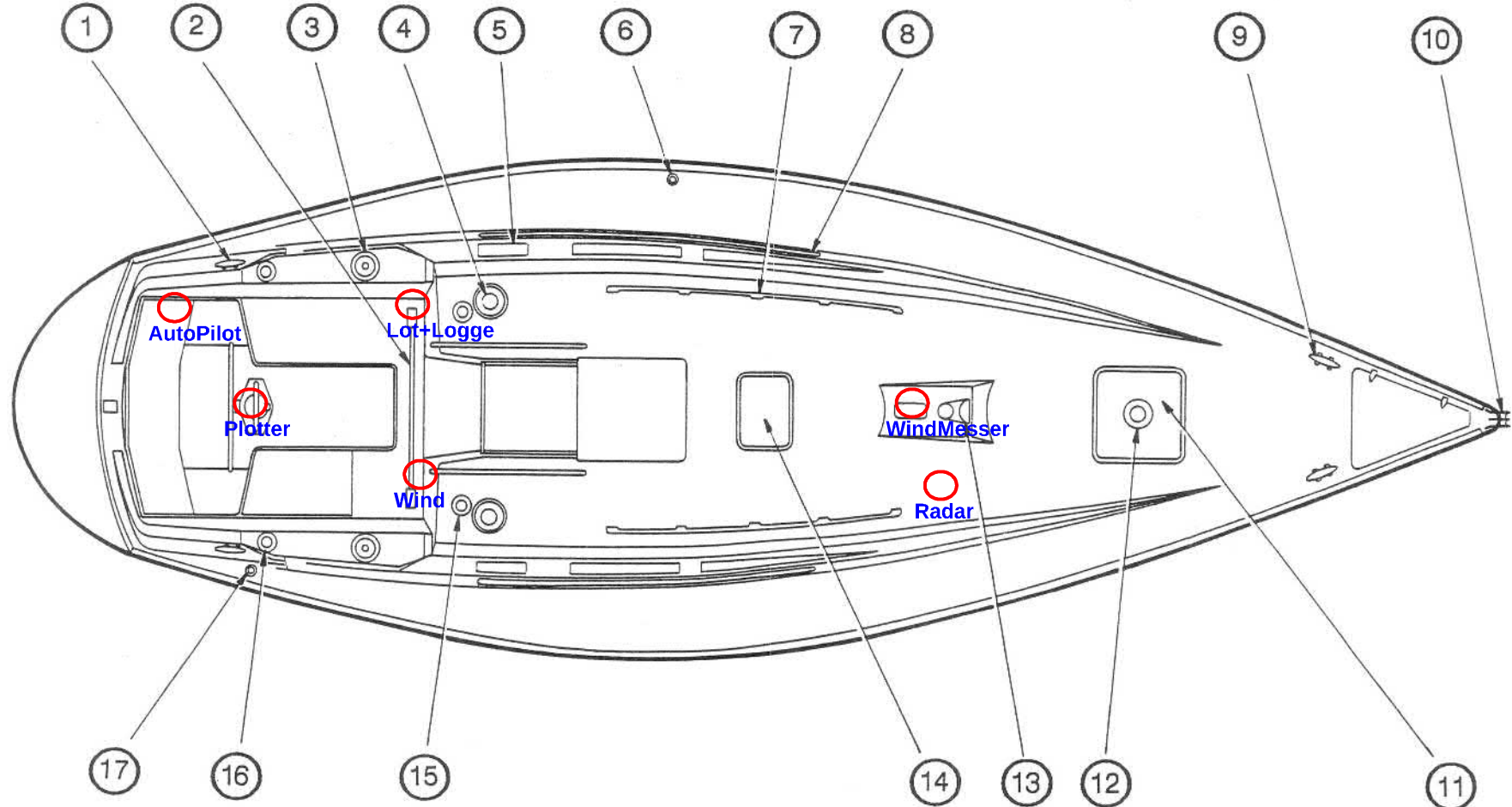
Raymarine Seataalk Network - Stand 26.2.2021



Location Navigations Systems (innen)



Location Navigations Systems (Aussen)



- 1. Mooring cleat
- 2. Mainsheet track
- 3. Lewmar 46 winch
- 4. Tannoy vent
- 5. Opening portlight
- 6. Water filler

- 7. Grab rail
- 8. Genoa track with slider
- 9. Mooring cleat
- 10. Sternhead fitting
- 11. Lewmar hatch
- 12. Ventilite

- 13. Dorade vents
- 14. Lewmar hatch
- 15. Lewmar 30 winch
- 16. Lewmar 16a winch
- 17. Fuel filler

Fig. 4 - Sigma 362 Deck Plan.